

PIXINSIGHT 1.7

SPEICHERN JPEG

Herbert Walter

www.skypixels.at

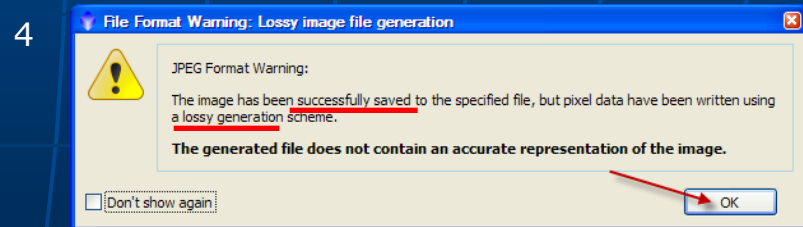
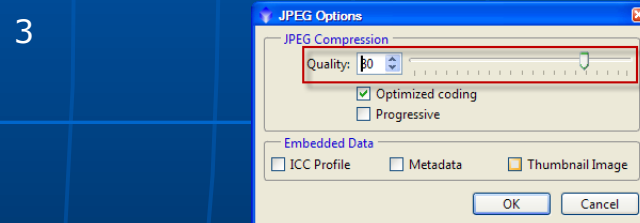
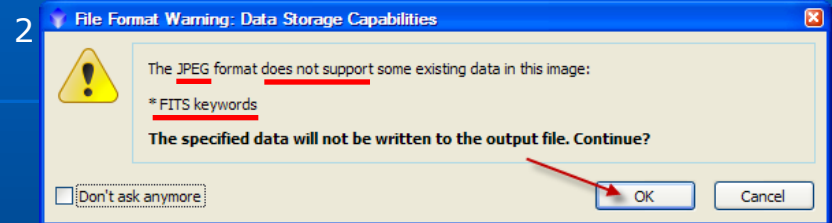
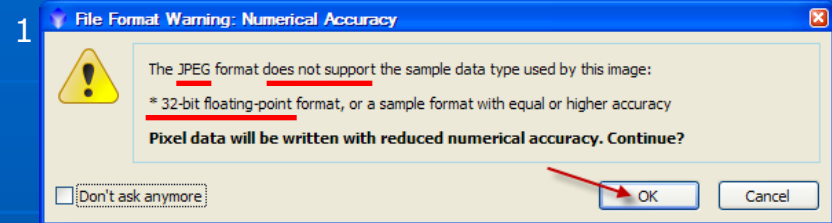
Speichern JPEG

File > Save As... > Dateityp: JPEG files (*.jpg, *.jpeg)

Beim Abspeichern des Bildes in das Format JPEG kommen eine Reihe von Warnhinweisen (das sind keine Fehlermeldungen!). Die weisen nur darauf hin, dass das Format JPEG nicht alle Daten vom Ausgangsbild speichern kann. Üblicherweise arbeitet man in PI in 32bit floating point und im .fits Format. Das Speichern in JPEG erfolgt in 8bit und ohne Fitsheader.

- 1 OK
- 2 OK
- 3 - gewünschte ‚Quality‘ einstellen
 - ev. Optionen auswählen
 - OK
- 4 OK

Diese Warnhinweise können auch ausgeblendet werden. siehe links unten:

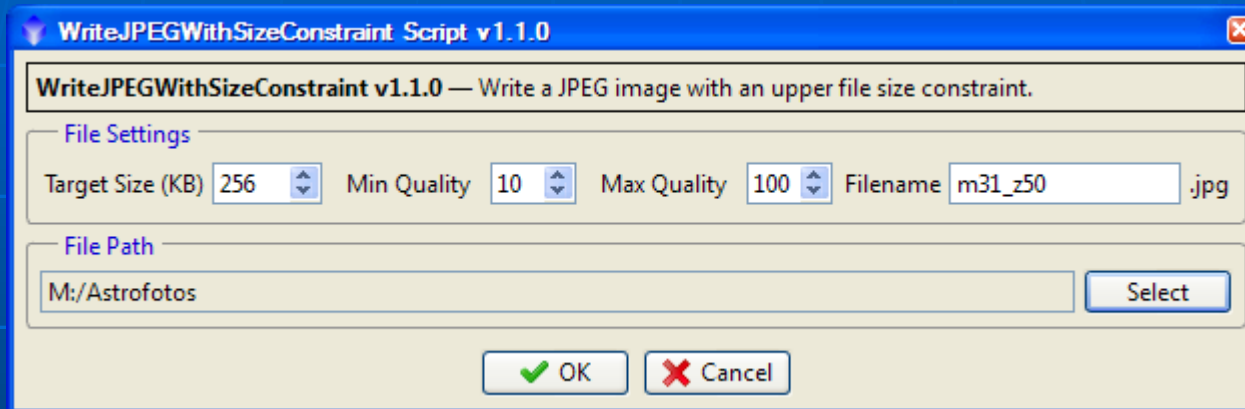


Scripts > Utilities > WriteJPEGWithSizeConstraint

Eine weitere Möglichkeit, bietet das Script > **WriteJPEGWithSizeConstraint**

Scripts > Utilities > WriteJPEGWithSizeConstraint

Damit kann zusätzlich die max. erlaubte Speichergröße des gespeicherten JPEG angegeben werden.



Target Size (KB): max. Größe des Bildes in [KB]

min/max Quality: wie der Name schon sagt

Filename: Bezeichnung, unter der das Bild abgespeichert wird

FilePath: Speicherort, wo das Bild gespeichert wird

Wenn das Script noch nicht installiert ist – hier kann man es runterladen > [#13](http://pixinsight.com/forum/index.php?topic=3613.0)
Wie man Scripts in PixInsight installiert findet man hier > http://www.skypixels.at/pixinsight_tutorials.html (siehe Gerald Wechselberger > Scripts)